



## Enfermedades de hongos en céspedes (2)

# Principales enfermedades fúngicas en céspedes

### 4. HILO ROJO

- Patógeno causante:  
Corticium, Laetisaria
- Sintomatología:  
Los síntomas de esta enfermedad consisten en la aparición de manchas circulares de 10-20 cms de diámetro, en el interior de las cuales aparecen filamentos de color rojo muy evidentes. Con humedad, aparecen borras de aspecto algodonoso. Es una enfermedad típica de los meses de otoño-invierno. No es peligrosa

siempre y cuando se realice el mantenimiento adecuado.

- Condiciones que favorecen su desarrollo:
  1. Humedad ambiental alta.
  2. Déficit de fertilización nitrogenada.
- Manejo de la enfermedad:
  1. Fertilización con nitrógeno.
  2. Aplicación de tratamientos fungicidas (generalmente no llegan a ser necesarios).

#### Tratamientos Fungicidas HILO ROJO

Materia activa	Dosis
Iprodione 25%	1,2-2 cc/m <sup>2</sup>
Clortalonil 75%	1gr/m <sup>2</sup>



### 5. FUSARIUM

- Patógeno causante:  
Fusarium roseum
- Sintomatología:  
Aparición de manchas de césped marchito de forma circular y tamaño variable (llegan a tener 90 cms de diámetro). Las manchas evolucionan dejando un rodal verde en el centro (Frog eye disease—Enfermedad del ojo de la rana). Es una enfermedad típicamente estival. Es muy peligrosa en nuestros climas, y exige la realización

de tratamientos precoces. Mejor aún, preventivos. Otra especie de Fusarium (Fusarium nivale) es pro-

pieta de los climas fríos y de montaña. Por eso es poco trascendente en la Península Ibérica.

- Condiciones que favorecen su desarrollo:
  1. Tiempo veraniego - primaveral.
  2. Humedad relativa alta (riego por aspersión en verano).
- Manejo de la enfermedad:
  1. Suspender la fertilización nitrogenada.
  2. Aplicación de tratamientos fungicidas de forma preventiva o precoz.

#### Tratamientos Fungicidas FUSARIUM

Materia activa	Dosis
Iprodione 25%	1,2-2 cc/m <sup>2</sup>
Fenarimol 12%	0,2-0,25 cc/m <sup>2</sup>



COLECCIONABLE ENFERMEDADES DEL CÉSPED: Enfermedades de hongos en céspedes (2)

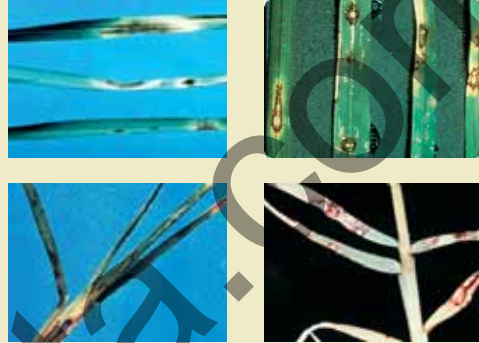
6. HELMINTHOSPORIUM

- Patógeno causante: Dreslera, Curvularia, Bipolaris
- Sintomatología: Presencia de manchas necróticas en tallos y hojas, de color blanquecino en el centro y negruzco en los bordes. Estas manchas foliares tienen 0,5-2 mm de ancho por 1-2 cms de largo.

- Condiciones que favorecen su desarrollo:
  1. Tiempo veraniego - primaveral
  2. Humedad relativa alta (riego por aspersión en verano).
- Manejo de la enfermedad:
  1. Realizar un abonado N-P-K equilibrado.
  2. Reducir la capa de fieltro
  3. Aplicación de tratamientos fungicidas de forma preventiva o precoz.

Tratamientos Fungicidas HELMINTHOSPORIUM

Materia activa	Dosis
Iprodione 25%	1,2-2 cc/m <sup>2</sup>
Vinclozolina 50%	0,2-0,25 cc/m <sup>2</sup>
Procloraz 40%	0,5-0,6 cc/m <sup>2</sup>
Mancoceb 45%	1-1,5 cc/m <sup>2</sup>



7. TAKE ALL PATCH

- Patógeno causante: Gaeumannomyces graminis
- Sintomatología: Esta enfermedad ataca sobre todo al Agrostis estolonifera. En ocasiones también afecta a los géneros Poa y Festuca, pero se trata generalmente de ataques de poca gravedad. Por lo tanto son los greens de campos de golf sus principales víctimas. Son especialmente sensibles las plántulas jóvenes, emergentes de nuevas siembras. final de la primavera y en verano. Aparecen rodales de color marrón – rojizo, antes de secarse y tomar color marrón oscuro. Las raíces y la corona toman color marrón oscuro o negro.

Pequeñas manchas de color marrón apagado se extienden en primavera y verano, alcanzando diámetros de hasta 1 m.

- Condiciones que favorecen su desarrollo:
  1. PH alto
  2. Sustrato arenoso
  3. Encharcamiento
  4. Temperaturas estivales
- Manejo de la enfermedad:
  1. Mejorar las condiciones de drenaje
  2. Fertilización con P – K
  3. Evitar riegos excesivos
  4. Aplicación de tratamientos fungicidas de forma preventiva o precoz.

Tratamientos Fungicidas TAKE ALL PATCH

Materia activa	Dosis
Fenarimol 12%	0,2-0,25 cc/m <sup>2</sup>

